

2 救急の概要

① 救急出動件数等前年比較

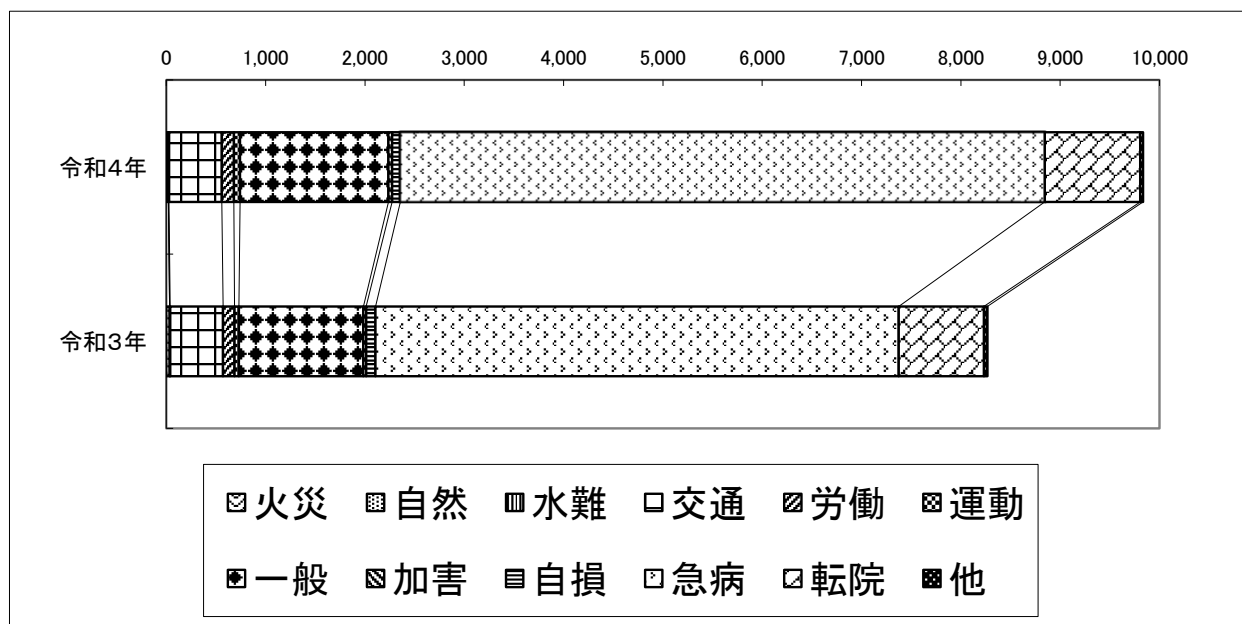
		年間				月平均				1日平均			
		本部	南部署	中部署	管外	本部	南部署	中部署	管外	本部	南部署	中部署	管外
出動件数	令和4年	9,835	5,829	4,003	3	819.6	485.8	333.6	0.3	26.9	16.0	11.0	0
	令和3年	8,267	4,881	3,386	0	688.9	406.8	282.2	0.0	22.6	13.4	9.3	0
	前年比	1,568	948	617	3	130.7	79.0	51.4	0.3	4.3	2.6	1.7	0
搬送件数	令和4年	8,816	5,253	3,562	1	734.7	437.8	296.8	0.1	24.2	14.4	9.8	0
	令和3年	7,644	4,511	3,133	0	637.0	375.9	261.1	0.0	20.9	12.4	8.6	0
	前年比	1,172	742	429	1	97.7	61.9	35.7	0.1	3.3	2.0	1.2	0
搬送人員	令和4年	8,854	5,269	3,584	1	737.8	439.1	298.7	0.1	24.3	14.4	9.8	0
	令和3年	7,691	4,530	3,161	0	640.9	377.5	263.4	0.0	21.1	12.4	8.7	0
	前年比	1,163	739	423	1	96.9	61.6	35.3	0.1	3.2	2.0	1.1	0

* 本部は全ての総計、南部署及び中部署は署管轄内の合計、管外は組合管外の合計である。

3 出動状況

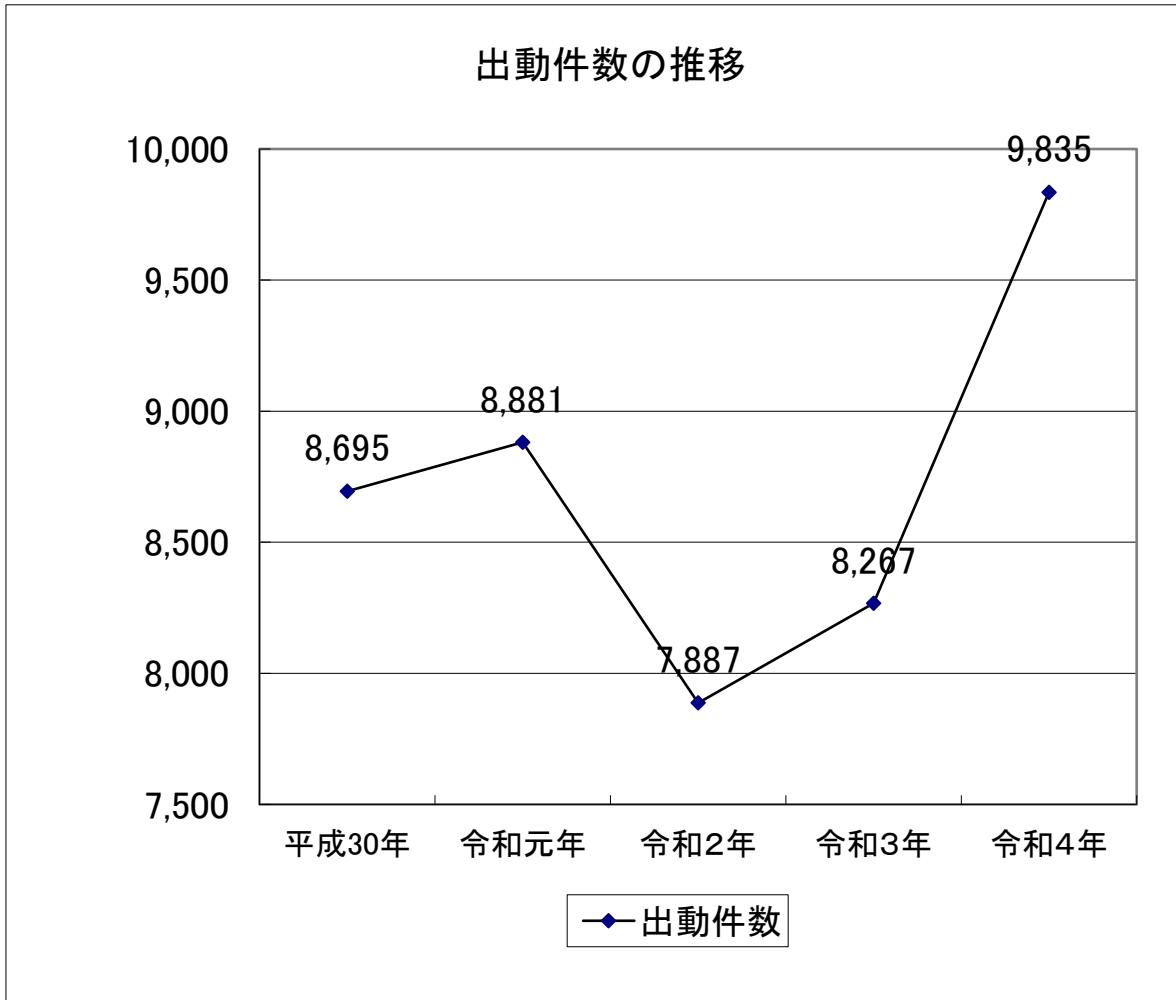
① 事故種別出動件数前年比

	火災	自然	水難	交通	労働	運動	一般	加害	自損	急病	転院	他	合計
令和4年	21	0	6	532	121	63	1,494	37	83	6,488	962	28	9,835
令和3年	33	0	6	533	115	44	1,254	27	95	5,268	857	35	8,267
前年比	△ 12	0	0	△ 1	6	19	240	10	△ 12	1,220	105	△ 7	1,568



② 過去5年間の出動件数の推移

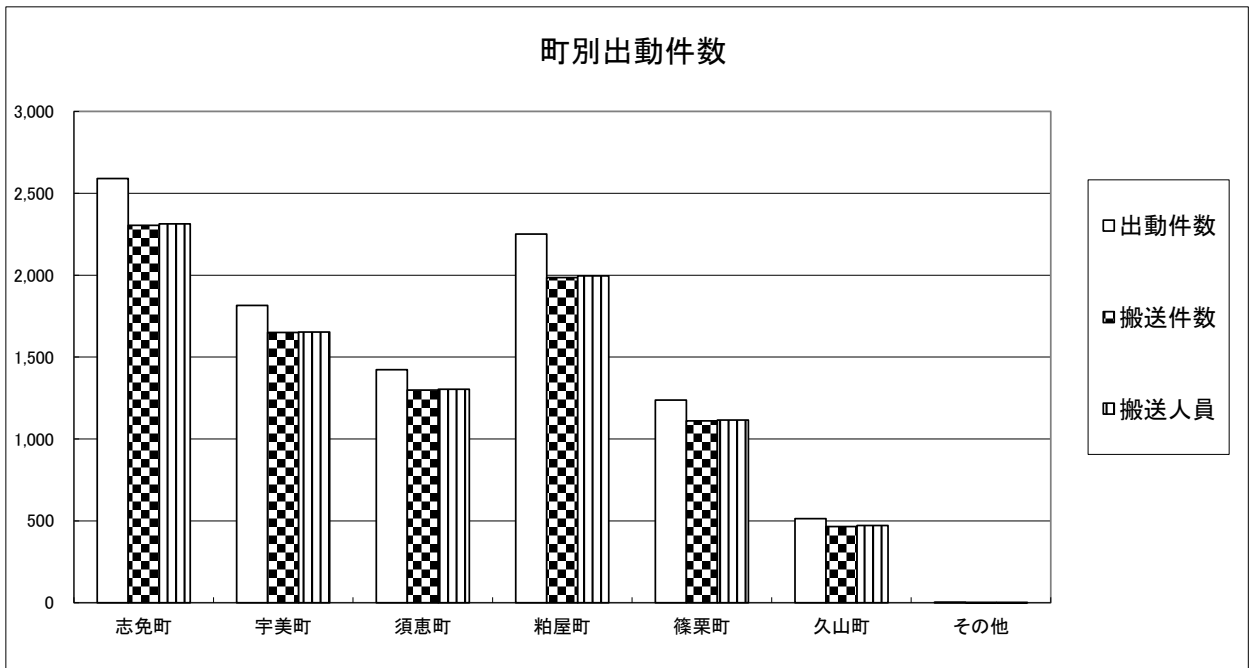
	平成30年	令和元年	令和2年	令和3年	令和4年
出動件数	8,695	8,881	7,887	8,267	9,835



③ 過去5年間救急1件あたりの人口推移・世帯推移

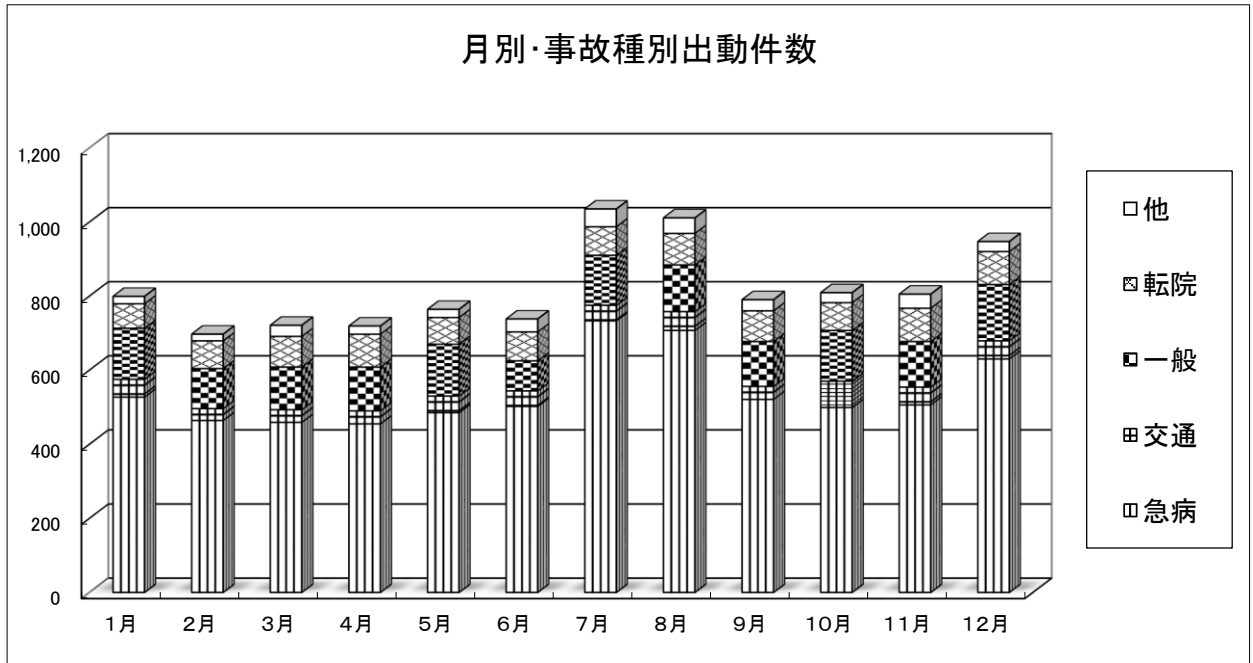
	平成30年	令和元年	令和2年	令和3年	令和4年
人口(A)	199,984	200,771	201,843	202,013	202,227
世帯数(B)	83,803	85,318	86,858	87,678	88,886
出動件数(C)	8,695	8,881	7,887	8,267	9,835
A/C (人)	23.0	22.6	25.6	24.4	20.6
B/C (世帯)	9.6	9.6	11.0	10.6	9.0

④ 町別出動件数



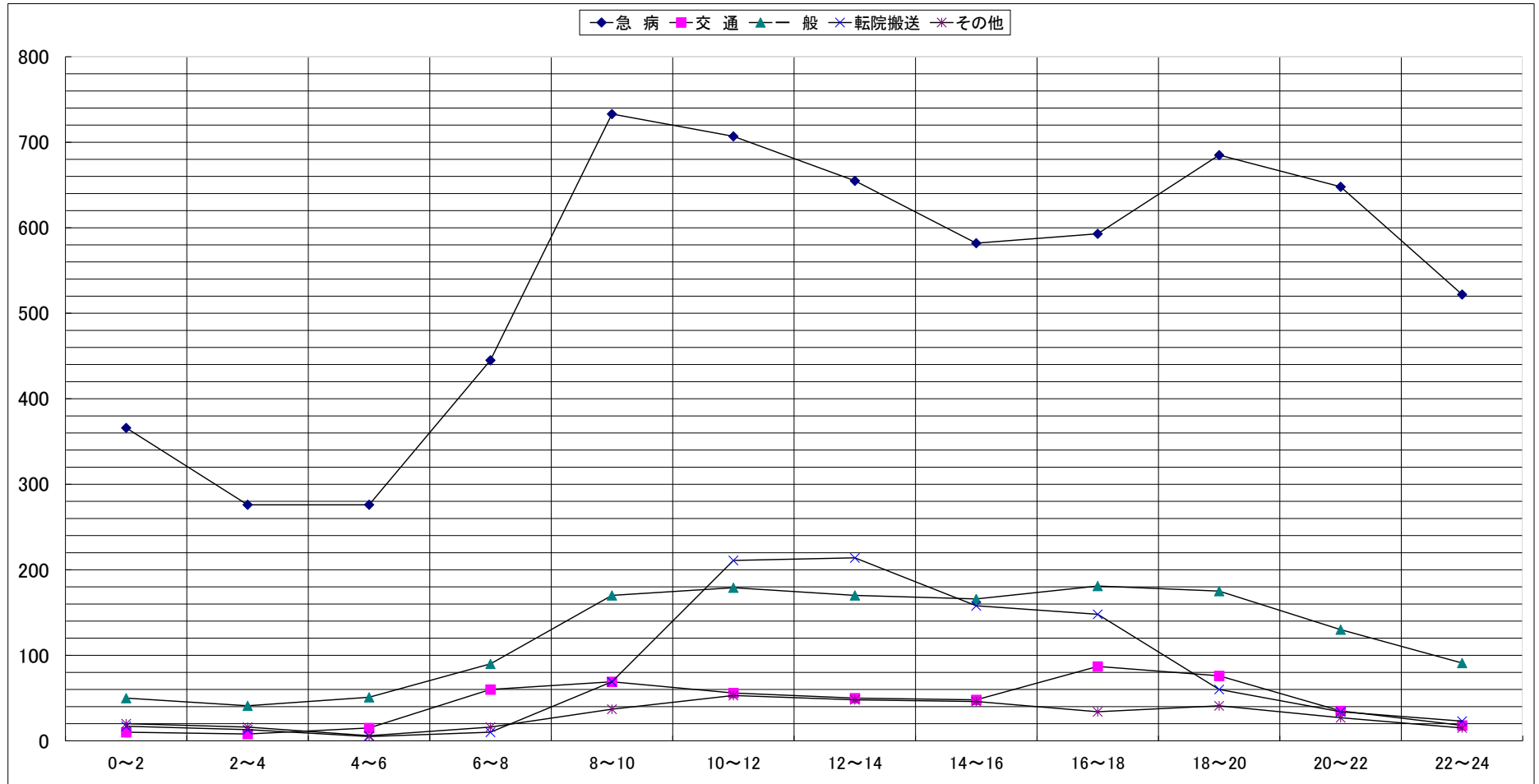
	志免町	宇美町	須恵町	粕屋町	篠栗町	久山町	その他	合計
出動件数	2,590	1,816	1,423	2,251	1,238	514	3	9,835
搬送件数	2,305	1,650	1,298	1,986	1,111	465	1	8,816
搬送人員	2,313	1,653	1,303	1,996	1,116	472	1	8,854

⑤ 月別・事故種別出動件数



区分	1月	2月	3月	4月	5月	6月	7月	8月	9月	10月	11月	12月	合計
急病	527	464	459	455	485	502	733	707	521	499	506	630	6,488
交通	48	32	34	35	45	42	42	51	35	71	48	49	532
一般	138	108	115	118	140	81	135	126	121	137	123	152	1,494
転院	66	75	83	89	72	78	77	85	83	75	90	89	962
他	20	18	30	22	22	35	48	42	30	27	38	27	359
合計	799	697	721	719	764	738	1,035	1,011	790	809	805	947	9,835

⑥ 事故種別・時刻別出動件数



	0~2	2~4	4~6	6~8	8~10	10~12	12~14	14~16	16~18	18~20	20~22	22~24	合計
急病	366	276	276	445	733	707	655	582	593	685	648	522	6,488
交通	10	8	15	60	69	56	50	48	87	76	35	18	532
一般	50	41	51	90	170	179	170	166	181	175	130	91	1,494
転院搬送	17	13	5	10	69	211	214	158	148	60	34	23	962
その他	20	16	6	16	37	53	48	46	34	41	27	15	359
合計	463	354	353	621	1078	1206	1137	1000	1043	1037	874	669	9,835