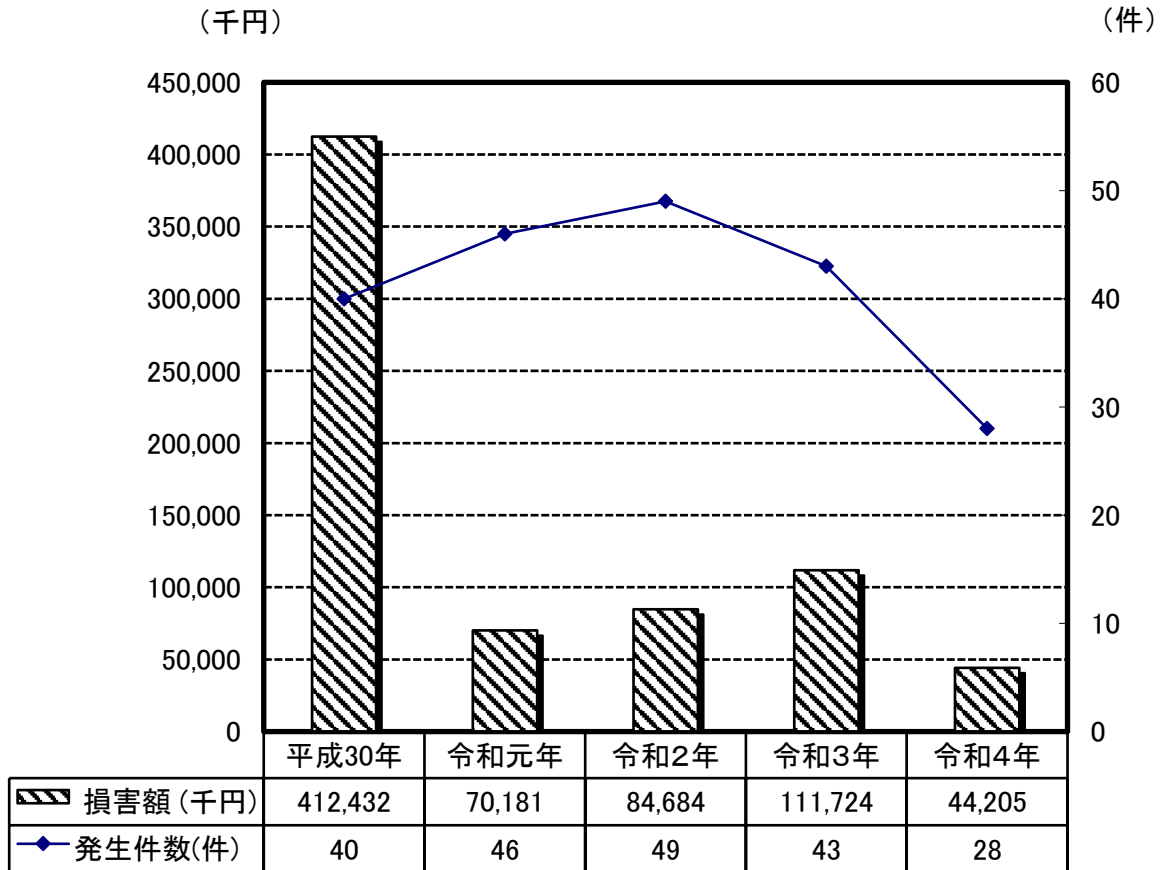
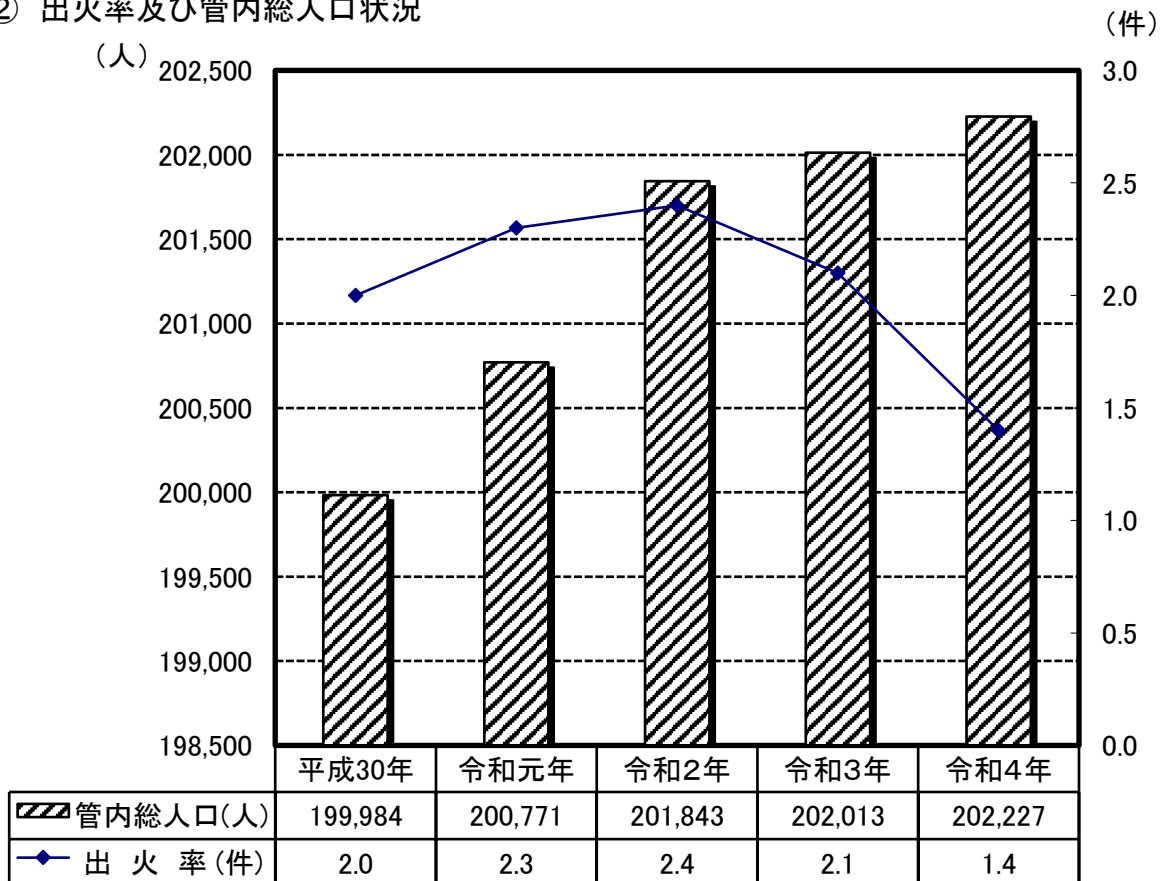


8 過去5年間の推移

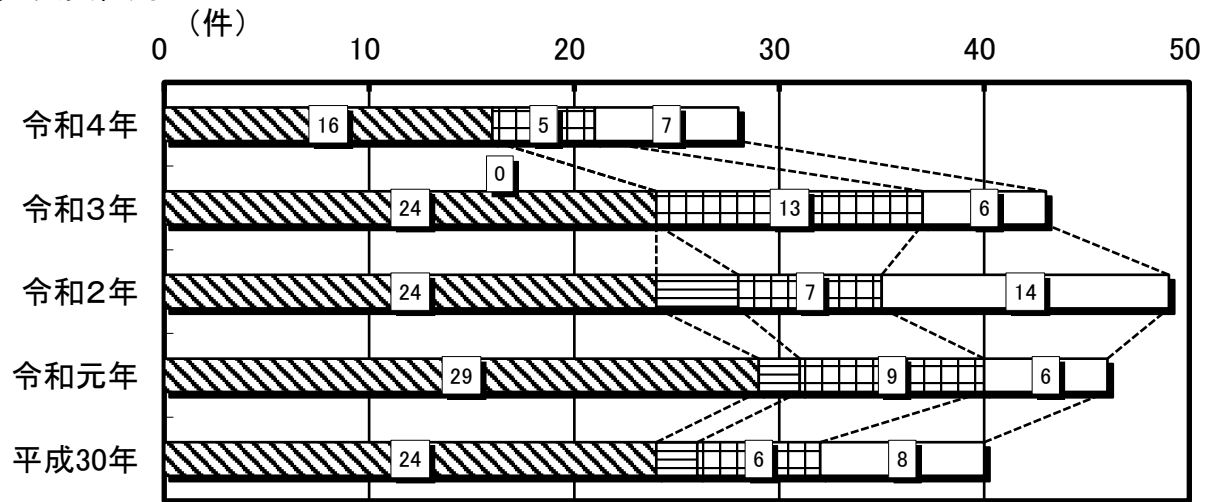
① 火災発生件数及び損害額状況
(千円)



② 出火率及び管内総人口状況



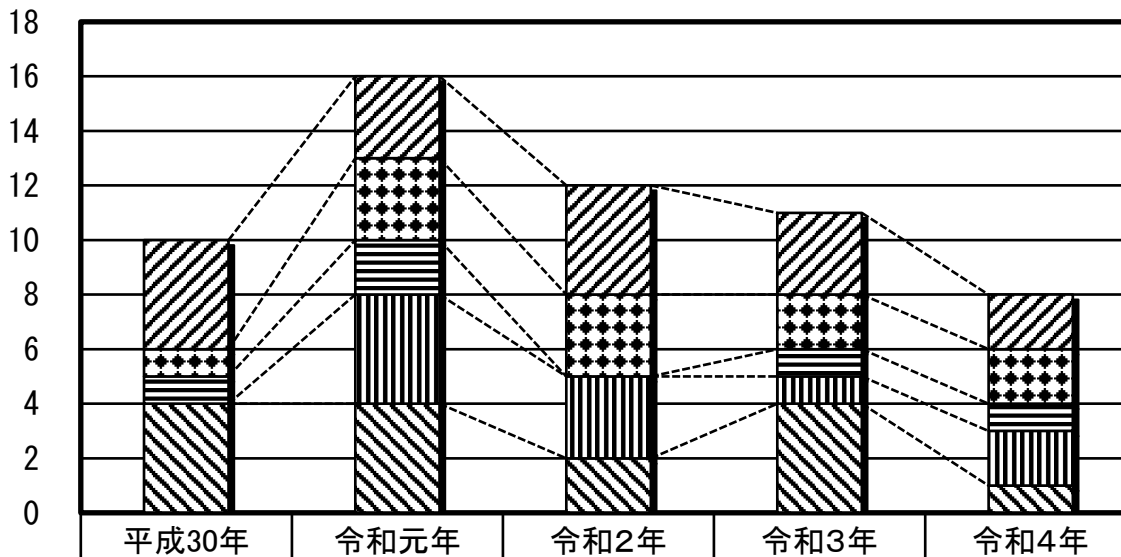
③ 火災種別



	平成30年	令和元年	令和2年	令和3年	令和4年
▣建物	24	29	24	24	16
▤林野	2	2	4	0	0
□車両	6	9	7	13	5
□その他	8	6	14	6	7

④ 主な出火原因

(件)



	平成30年	令和元年	令和2年	令和3年	令和4年
▣たばこ	4	3	4	3	2
▣こんろ	1	3	3	2	2
▤ストーブ	1	2	0	1	1
▣放火	0	4	3	1	2
▣放火の疑い	4	4	2	4	1

⑤ 地域別火災件数

区 分	平成30年	令和元年	令和2年	令和3年	令和4年	計	
志 免 町	石 橋 台	0	0	1	0	0	1
	王 子	1	0	0	0	0	1
	片 峰	0	0	0	0	0	0
	片 峰 中 央	1	0	1	0	1	3
	坂 瀬	0	1	0	0	0	1
	桜 丘	0	0	0	0	0	0
	志 免	0	1	3	0	0	4
	志 免 中 央	1	2	2	0	1	6
	志 免 東	0	1	0	0	0	1
	田 富	0	0	1	1	1	3
	東 公 園 台	0	0	0	0	0	0
	別 府	1	3	0	0	1	5
	別 府 北	1	0	1	0	0	2
	別 府 西	1	0	0	0	0	1
	別 府 東	0	0	1	0	0	1
	松 ケ 丘	1	0	0	0	0	1
	御 手 洗	0	0	0	0	0	0
	南 里	3	2	2	1	1	9
	向 ケ 丘	0	0	0	0	0	0
吉 原	0	0	0	1	1	2	
計	10	10	12	3	6	41	
宇 美 町	井 野	1	0	0	1	0	2
	宇 美	3	0	3	1	1	8
	宇 美 中 央	2	0	0	0	1	3
	宇 美 東	0	0	0	1	1	2
	貴 船	0	0	1	1	0	2
	光 正 寺	1	0	1	0	0	2
	桜 原	0	0	1	1	0	2
	四 王 寺	0	0	0	0	0	0
	四 王 寺 坂	0	0	1	1	0	2
	障 子 岳	0	0	1	0	0	1
	障 子 岳 南	1	3	0	1	1	6
	神 武 原	0	0	0	0	0	0
	炭 焼	0	0	0	0	0	0
	と び た け	0	0	1	0	0	1
	原 田	0	1	0	1	0	2
	ひ ば り が 丘	0	0	0	0	0	0
	平 和	0	0	0	0	0	0
	明 神 坂	0	0	0	0	0	0
	ゆ り が 丘	1	0	0	2	0	3
若 草	0	0	0	1	0	1	
計	9	4	9	11	4	37	
須 恵 町	植 木	1	2	4	0	2	9
	上 須 恵	1	1	2	1	1	6
	佐 谷	0	1	2	3	0	6
	新 原	0	0	1	0	0	1
	須 恵	1	2	1	0	1	5
	旅 石	1	1	0	3	0	5
計	4	7	10	7	4	32	
南 部 署 計	23	21	31	21	14	110	

区 分		平成30年	令和元年	令和2年	令和3年	令和4年	計	
粕	阿 恵	0	0	0	1	0	1	
	内 橋	0	1	0	0	0	1	
	内 橋 東				1	0	1	
	内 橋 西					0	0	
	江 辻	1	0	0	0	0	1	
	大 隈	1	1	0	1	2	5	
	上 大 隈	1	0	0	1	2	4	
	駕 与 丁	0	2	0	1	1	4	
	甲 仲 原	0	0	0	0	0	0	
	酒 殿	0	0	0	0	0	0	
屋	長 者 原	1	0	0	0	0	1	
	長 者 原 西	0	0	0	1	0	1	
	長 者 原 東	0	0	0	0	0	0	
	戸 原	0	0	0	0	0	0	
	戸 原 東	0	1	0	0	0	1	
	戸 原 西			0	0	0	0	
	計	6	13	6	11	6	42	
町	仲 原	1	5	3	3	0	12	
	花 ケ 浦	0	0	0	0	0	0	
	原 町	0	1	1	0	1	3	
	柚 須	1	2	0	2	0	5	
	若 宮	0	0	2	0	0	2	
	計	6	13	6	11	6	42	
	篠	乙 犬	0	1	0	0	1	2
		尾 仲	1	1	5	1	0	8
		金 出	0	0	0	0	1	1
		篠 栗	2	4	0	0	1	7
		高 田	1	0	0	0	0	1
		田 中	1	1	1	0	0	3
		中 央		0	1	0	2	3
		津 波 黒	0	0	0	0	1	1
内 住		0	0	1	0	0	1	
萩 尾		0	0	0	0	0	0	
若 杉		1	1	0	1	0	3	
和 田		1	0	0	0	0	1	
彩 り 台					0	1	1	
計		7	8	8	2	7	32	
久山町	猪 野	0	2	0	1	0	3	
	久 原	1	0	1	3	0	5	
	山 田	3	2	3	5	1	14	
	計	4	4	4	9	1	22	
中 部 署 計		17	25	18	22	14	96	
両 署 合 計		40	46	49	43	28	206	